

# Material de Orientações para Retorno às Atividades Presenciais

Em tempos de COVID-19

Elaborado por Prefeitura Municipal de Santa Cruz do Sul  
Secretaria Municipal de Educação



SECRETARIA MUNICIPAL DE  
EDUCAÇÃO

# Material de Orientações para Retorno às Atividades Presenciais

Devido à pandemia de Covid-19, a Secretaria Municipal de Educação de Santa Cruz do Sul elaborou este material de suporte com intuito de preparar a escola para o retorno das atividades presenciais.

Ele está organizado com duas opções de impressão: econômica (fundo branco) ou com fundo azul. Os cartazes podem ser impressos e dispostos em todo o ambiente escolar. Enfatizamos que a escola tem a liberdade de escolher qual dos cartazes de cada categoria se enquadra melhor à sua necessidade.

Além disso, as imagens informativas podem ser utilizadas para divulgação em grupos de Whatsapp apropriados.

# Banheiros

UMA MÃO LAVA A OUTRA.  
JUNTAS, SALVAM VIDAS.



Manter a  
Escola segura  
está em suas  
mãos.



SANTA CRUZ DO SUL



SECRETARIA MUNICIPAL DE  
EDUCAÇÃO

VOCÊ JÁ PAROU PARA PENSAR EM QUANTAS SUPERFÍCIES  
ENTRAM EM CONTATO COM NOSSAS MÃOS DURANTE O DIA?

Manter a  
Escola  
segura está  
em suas  
mãos.



SANTA CRUZ DO SUL



SECRETARIA MUNICIPAL DE  
EDUCAÇÃO

Lave as mãos de forma correta e mande  
o Coronavírus embora!



- 1 PASSE ÁGUA E SABÃO
- 2 LAVE AS PALMAS DAS MÃOS
- 3 LAVE ENTRE OS DEDOS
- 4 FOCO NOS POLEGARES E EMBAIXO DAS UNHAS!
- 5 LAVE AS COSTAS DAS MÃOS
- 6 FOCO NOS PULSOS!

DEPOIS DE 20 SEGUNDOS, AS MÃOS ESTÃO LIMPAS!



SANTA CRUZ DO SUL



SECRETARIA MUNICIPAL DE  
EDUCAÇÃO

Lave as mãos de forma correta e mande  
o Coronavírus embora!



- 1 PASSE ÁGUA E SABÃO
- 2 LAVE AS PALMAS DAS MÃOS
- 3 LAVE ENTRE OS DEDOS
- 4 FOCO NOS POLEGARES E EMBAIXO DAS UNHAS!
- 5 LAVE AS COSTAS DAS MÃOS
- 6 FOCO NOS PULSOS!

DEPOIS DE 20 SEGUNDOS, AS MÃOS ESTÃO LIMPAS!




SANTA CRUZ DO SUL



SECRETARIA MUNICIPAL DE  
EDUCAÇÃO

# Espaços públicos



Mãos sujas na boca,  
no olho ou no nariz?  
Nem pensar!

Não deixe que esse  
vírus entre no seu  
corpinho de jeito  
nenhum, tá?




SANTA CRUZ DO SUL

SECRETARIA MUNICIPAL DE  
EDUCAÇÃO



PRECISAMOS DE VOCÊ NESTA  
MISSÃO CONTRA O COVID-19

Se cada um de nós lutar  
e fizer a sua parte, todos  
poderemos proteger os  
nossos familiares e  
salvar nossos amigos  
desse mal!





SANTA CRUZ DO SUL

SECRETARIA MUNICIPAL DE  
EDUCAÇÃO

Evite abraçar, dar aperto de  
mãos ou beijos nas pessoas.  
Que tal inventarmos um  
cumprimento diferente?

Esses cuidados são muito  
importantes para que você se  
proteja do Covid-19, e proteja  
as outras pessoas também.



SANTA CRUZ DO SUL

SECRETARIA MUNICIPAL DE  
EDUCAÇÃO



TODOS NÓS PODEMOS  
SER OS VERDADEIROS  
HERÓIS NESTA  
HISTÓRIA!

Precisamos de você nessa  
missão contra o Covid-19



SANTA CRUZ DO SUL

SECRETARIA MUNICIPAL DE  
EDUCAÇÃO

# Espaços públicos

A distância é importante para que possamos cuidar uns dos outros. Respeite o distanciamento social.



**MANTENHA 1,5M DE DISTÂNCIA**



SECRETARIA MUNICIPAL DE  
EDUCAÇÃO

ESTAMOS ZELANDO PELA  
SAÚDE DE TODOS

Medidas de Prevenção ao  
Covid-19 em nossa Escola.



SECRETARIA MUNICIPAL DE  
EDUCAÇÃO

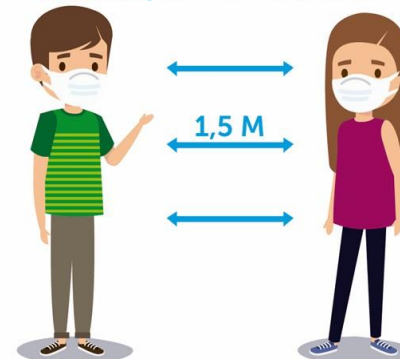


**MANTENHA 1,5M DE DISTÂNCIA**



SECRETARIA MUNICIPAL DE  
EDUCAÇÃO

A distância é importante para que possamos cuidar uns dos outros. Respeite o distanciamento social.



**MANTENHA 1,5M DE DISTÂNCIA**



SECRETARIA MUNICIPAL DE  
EDUCAÇÃO

# Entrada da escola



**ATENÇÃO!**

Higienize suas mãos com álcool gel ao entrar na Escola.



SECRETARIA MUNICIPAL DE EDUCAÇÃO

**LEMBRE-SE DE HIGIENIZAR OBJETOS PESSOAIS E APARELHOS ELETRÔNICOS**



Eles geralmente estão em nosso convívio diário entre casa e Escola.

A ação individual de cada um conta para o bem comum da sociedade.



SECRETARIA MUNICIPAL DE EDUCAÇÃO

**ESTAMOS ZELANDO PELA SAÚDE DE TODOS**  
Medidas de Prevenção ao COVID -19 em nossa Escola



**ATENÇÃO!**

Favor respeitar o fluxo e orientações das placas informativas.



SECRETARIA MUNICIPAL DE EDUCAÇÃO

**ATENÇÃO**



É obrigatória a higienização das mãos com álcool gel ao entrar na Escola.



SECRETARIA MUNICIPAL DE EDUCAÇÃO

# Refeitório



Não divida copos, pratos e talheres com mais ninguém. Cada um com o seu: essa é a regra!



SECRETARIA MUNICIPAL DE EDUCAÇÃO

## PREVINA-SE CONTRA O COVID-19



Não compartilhe objetos de uso pessoal como talheres, copos, garrafinhas, entre outros...



SECRETARIA MUNICIPAL DE EDUCAÇÃO

## PREVINA-SE CONTRA O COVID-19



Não compartilhe objetos de uso pessoal como talheres, copos, garrafinhas, entre outros...



SECRETARIA MUNICIPAL DE EDUCAÇÃO

## ATENÇÃO!



Para sua segurança e das pessoas ao seu redor, sugerimos que mantenha as unhas cortadas e aparadas.



Caso tenha cabelo comprido, sugere-se mantê-lo preso.

Evite o uso de adornos, como anéis e pulseiras.



SECRETARIA MUNICIPAL DE EDUCAÇÃO

# Salas/ refeitório/ biblioteca/ ginásio

Lembre-se que manter uma distância segura é importante para que possamos cuidar uns dos outros.

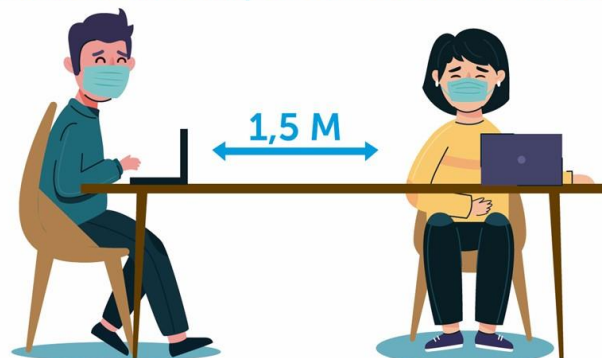


**MANTENHA 1,5M DE DISTÂNCIA**



SECRETARIA MUNICIPAL DE  
EDUCAÇÃO

A distância é importante para que possamos cuidar uns dos outros. Respeite o distanciamento social.



**MANTENHA 1,5M DE DISTÂNCIA**



SECRETARIA MUNICIPAL DE  
EDUCAÇÃO

Quer ser um super-herói e ajudar a combater o Coronavírus?  
**USE MÁSCARA!**



**USO OBRIGATÓRIO DE MÁSCARA.**



SECRETARIA MUNICIPAL DE  
EDUCAÇÃO

**COVID-19:  
COMO SE ESPALHA**



O vírus permanece por até 24 horas nos objetos.

Mantenha o ambiente limpo e ventilado.



SECRETARIA MUNICIPAL DE  
EDUCAÇÃO



# Salas/ refeitório/ biblioteca/ ginásio

Ajude a promover ambientes seguros e saudáveis!



Mantenha os ambientes sempre ventilados e arejados.



SECRETARIA MUNICIPAL DE EDUCAÇÃO

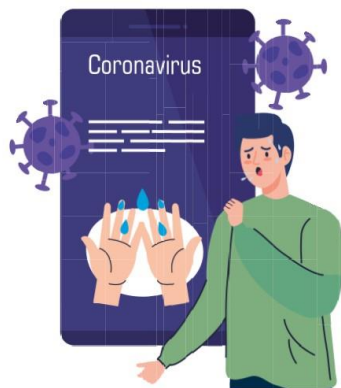
CAPACIDADE MÁXIMA DA SALA

PESSOAS



SECRETARIA MUNICIPAL DE EDUCAÇÃO

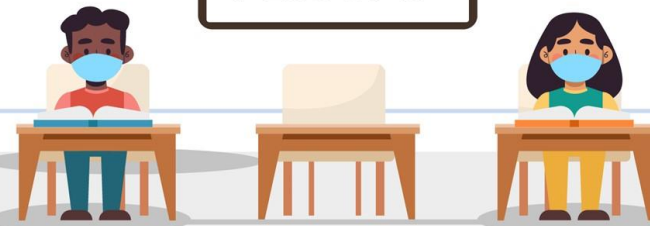
O CELULAR  
PODE SER UM  
MEIO DE  
TRANSMISSÃO  
DE COVID -19.



SECRETARIA MUNICIPAL DE EDUCAÇÃO

CAPACIDADE MÁXIMA DA SALA

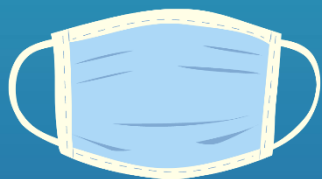
15  
PESSOAS



SECRETARIA MUNICIPAL DE EDUCAÇÃO

# Salas/ refeitório/ biblioteca/ ginásio

## O USO DE MÁSCARA É OBRIGATÓRIO



Conforme o Decreto Municipal nº 10.617, é obrigatório o uso de máscara facial sempre que se estiver em recinto coletivo, fechado ou aberto, privado ou público, bem como nas suas áreas de circulação, nas vias públicas e nos meios de transporte.



SECRETARIA MUNICIPAL DE  
EDUCAÇÃO

## POSSIBILIDADE DE CONTÁGIO



SECRETARIA MUNICIPAL DE  
EDUCAÇÃO

## USE MÁSCARA



CUIDANDO DE MIM,  
EU CUIDO DE VOCÊ!

O uso da máscara é individual,  
A PROTEÇÃO É PARA TODOS.



SECRETARIA MUNICIPAL DE  
EDUCAÇÃO

# Salas

## ATENÇÃO ESTUDANTE

- Sugerimos que você traga seu próprio brinquedo e, ao retornar para casa, higienize o mesmo;
- Não compartilhe materiais e brinquedos com os colegas.



SECRETARIA MUNICIPAL DE  
EDUCAÇÃO

## O CELULAR PODE SER UM MEIO DE TRANSMISSÃO DE COVID -19.



SECRETARIA MUNICIPAL DE  
EDUCAÇÃO

Se tossir ou espirrar  
–ATCHIM!

não use as mãos para  
cobrir a boca. Utilize seu  
antebraço ou um lenço  
de papel. Depois, lave  
bem as mãos.



SECRETARIA MUNICIPAL DE  
EDUCAÇÃO

## ATENÇÃO PROFESSOR

- Higienize constantemente os materiais pedagógicos e evite o compartilhamento dos mesmos.
- Reduza a quantidade de materiais disponíveis na sala de aula.



SECRETARIA MUNICIPAL DE  
EDUCAÇÃO

# Sala dos professores

**CADA UM COM SEU  
CHIMARRÃO!**

Não precisa parar de tomar  
o seu mate. Apenas **NÃO**  
compartilhe sua cuia e  
bomba com o colegas.

Assim, evitamos a  
transmissão de **Covid-19**,  
sem perder a tradição.

