



## MUNICÍPIO DE SANTA CRUZ DO SUL

### Secretaria Municipal de Governo

Endereço: Rua Galvão Costa, 755 - Fone (51) 2109-9200 - Cep 96.810-198 - Santa Cruz do Sul - RS

**DECRETO Nº 8.714, de 29 de maio de 2012.**

**ABRE CRÉDITO ESPECIAL NO MONTANTE DE R\$ 16.599,00 (DEZESSEIS MIL, QUINHENTOS E NOVENTA E NOVE REAIS), E DÁ OUTRAS PROVIDÊNCIAS.**

**A Prefeita Municipal de Santa Cruz do Sul**, no uso das atribuições que lhe são conferidas pelas leis em vigor e em conformidade com o artigo 1º da Lei nº 6.551, de 29 de maio de 2012

#### DECRETA:

**Art. 1º** - Fica aberto um crédito especial no montante de R\$ 16.599,00 (dezesesseis mil, quinhentos e noventa e nove reais) com a classificação orçamentária:

**Órgão – 13– SECRETARIA MUNICIPAL DE DESENVOLVIMENTO SOCIAL**

**Unidade Orçamentária – 01 –UNIDADES SUBORDINADAS**

1301-0812200151.129 – RESTITUIÇÕES – PROGRAMA EMANCIPAR

3.3.3.0.93.00.00.00– INDENIZAÇÕES E RESTITUIÇÕES

(001223).....R\$ 16.599,00

**SOMA..... R\$ 16.599,00**

**Parágrafo Único** - Servirá de recurso ao crédito aberto pelo artigo 1º, a redução da dotação orçamentária:

**Órgão – 13– SECRETARIA MUNICIPAL DE DESENVOLVIMENTO SOCIAL**

**Unidade Orçamentária – 01 –UNIDADES SUBORDINADAS**

1301-0812200072.135 – MANUTENÇÃO DAS ATIVIDADES DA SECRETARIA MUNICIPAL DE DESENVOLVIMENTO SOCIAL

3.3.9.0.30.00.00.00 – MATERIAL DE CONSUMO

(000854).....R\$ 16.599,00

**SOMA..... R\$ 16.599,00**

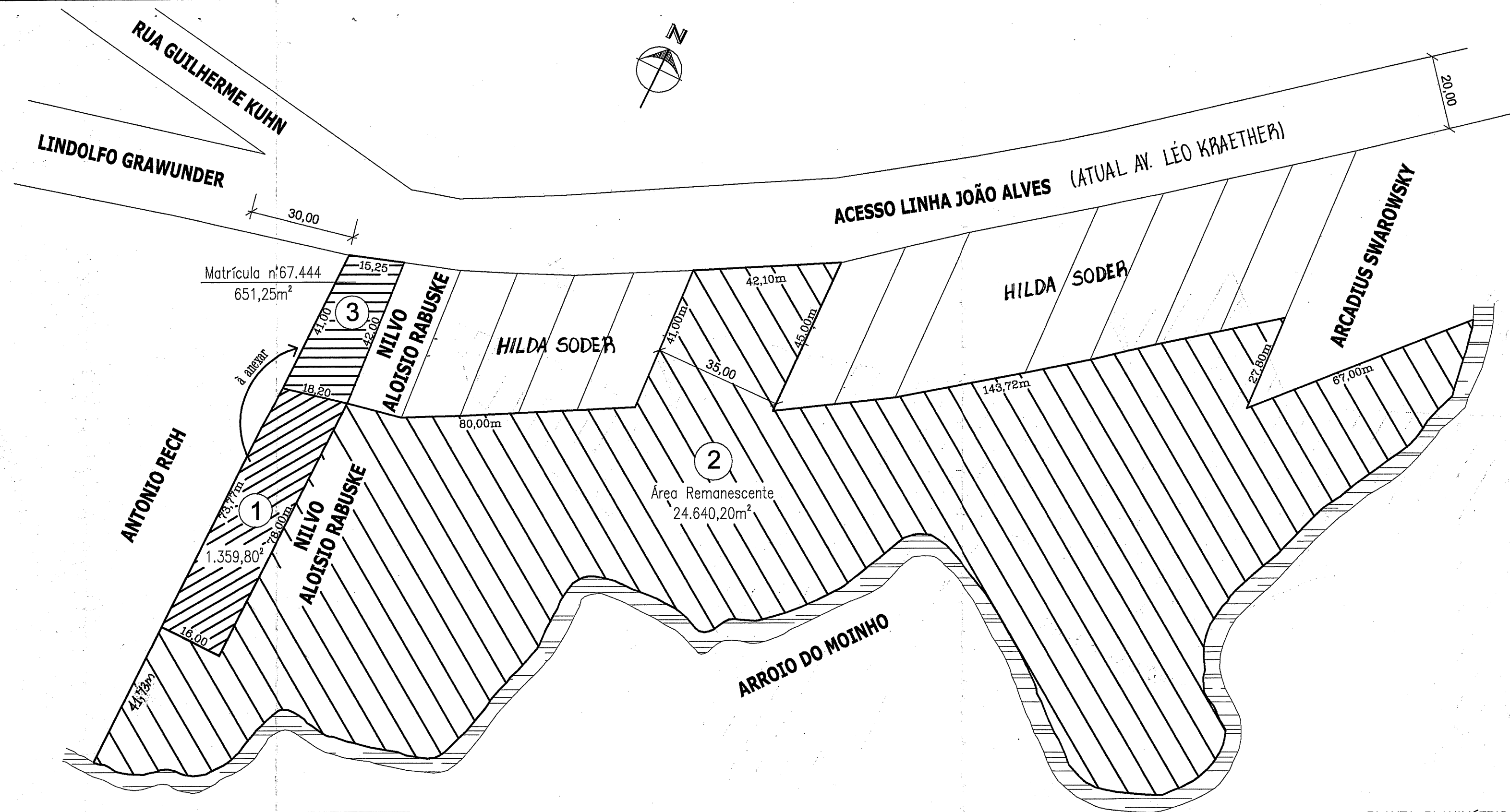
**Art. 2º** - Este Decreto entra em vigor na data de sua publicação.

Santa Cruz do Sul, 29 de maio de 2012.

**NEIVA TERESINHA MARQUES**  
Prefeita Municipal

Registre-se, publique-se e cumpra-se

**MARIA ELIANE NORONHA DA ROSA**  
Secretária Municipal de Administração



### QUADRO DE ÁREAS

Área Total conforme Matrícula nº54.732= 26.000,00 m²
Área "1" à desmembrar= 1.359,80 m²
Área "2" remanescente da Matrícula nº54.732= 24.640,20 m²
Área "3" conforme Matrícula nº67.444= 651,25 m²
Área de fusão (área "1"+"3")= 2.011,05 m²

PLANTA PLANIMÉTRICA  
ESCALA: 1/1.000

PREFEITURA MUNICIPAL DE SANTA CRUZ DO SUL  
SECRETARIA MUNICIPAL DE PLANEJAMENTO E COORDENAÇÃO  
PROVA 01/01/2012  
Paulo Jorge Riss da Silva  
Arquiteto - CREA-RS 124047-D  
Sec. Mun. Planejamento e Coordenação  
Dorli Pereira da Silva  
Secretária Municipal de Planejamento e Coordenação



PREFEITURA MUNICIPAL

SANTA CRUZ DO SUL

SECRETARIA MUNICIPAL DE PLANEJAMENTO E COORDENAÇÃO

PROJETO:

Desmembramento e Remembramento Urbanos

LOCAL:

Belvedere  
Santa Cruz do Sul - RS

SECRETÁRIO MUNICIPAL DE PLANEJAMENTO E COORDENAÇÃO:

RESP. PROJETO:

Lisane Fraga dos Santos  
LISANE FRAGA SANTOS  
ENG. CIVIL - CREA 82.628

ÁREA:

26.621,25 m²

DATA:

FEVEREIRO 2012

DESENHO:

CLÁUDIA BABICK

ESCALA:

1:1.000

DISCRIMINAÇÃO:

Planta Planimétrica

PRANCHA:

01

Arq. Desapropriação Belvedere.dwg